



Drukschroeven

Toepassing

De drukschroeven worden gebruikt voor de horizontale ondersteuning van gevelpanelen. De optredende drukkrachten worden opgenomen in combinatie met paneelhangers. Het wordt met het prefab-deel verbonden door middel van de officieel goedgekeurde ingegoten mof FB-M. Het ingegoten deel moet afzonderlijk worden besteld.

Productgegevens

Productinformatie FB-DS1, FB-DS2

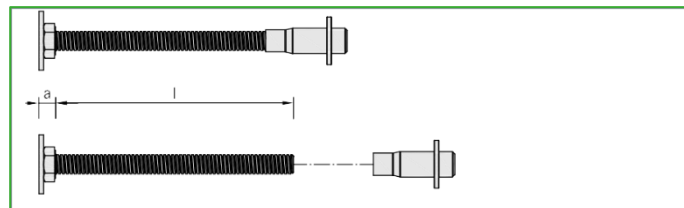
- Diameter: M12 - M30 (> op aanvraag)
- Holte: tot 300 mm
grotere afstanden op aanvraag
- Materiaal: A4-70; 1.4362
- Certificering: structurele analyse

Gegoten deel in mof	M12		M16	
	FB-M12K	FB-M12L	FB-M16K	FB-M16L
Draad- lengte l voor de holte b (mm)	60	80	80	90
	80	100	100	110
	100	120	120	130
	120	140	140	150
	140	160	160	170
	160	180	180	190
	180	200	200	210
	200	220	220	230
	220	240	240	250
	240	260	260	270
	260	280	280	290
280	300	300	310	
300	320	320	320	
Aanpassing (mm)	± 10	± 15	± 15	± 20
Drukplaat voor Type DS2 (mm)	80	80	80	80
a (mm)	/80/8	/80/8	/80/10	/80/10
SW	19	19	24	24

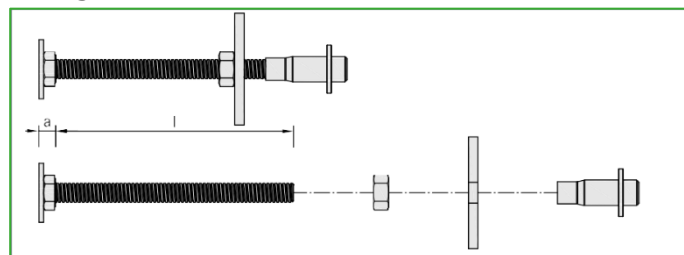
Gegoten deel in mof	M20		M24	
	FB-M20K	FB-M20L	FB-M24K*	FB-M24L*
Draad- lengte l voor de holte b (mm)	60	80	90	80
	80	100	110	100
	100	120	130	120
	120	140	150	140
	140	160	170	160
	160	180	190	180
	180	200	210	200
	200	220	230	220
	220	240	250	240
	240	260	270	260
	260	280	290	280
280	300	310	300	
300	320	330	320	
Aanpassing (mm)	±15	±20	±15	±20
Drukplaat voor Type DS2 (mm)	100/ 100/12	100/ 100/12	100/ 100/15	100/ 100/15
a (mm)	20	20	24	24
SW	30	30	36	36

*De ingegoten onderdelen FB-M24 K/L vallen niet onder de goedkeuring.

FB-DS1



FB-DS2

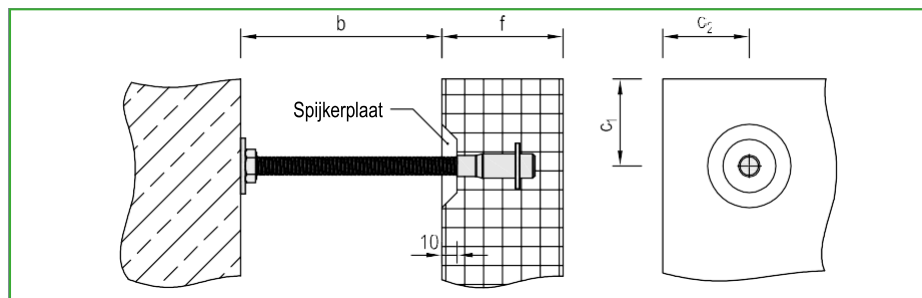


Productinformatie FB-M

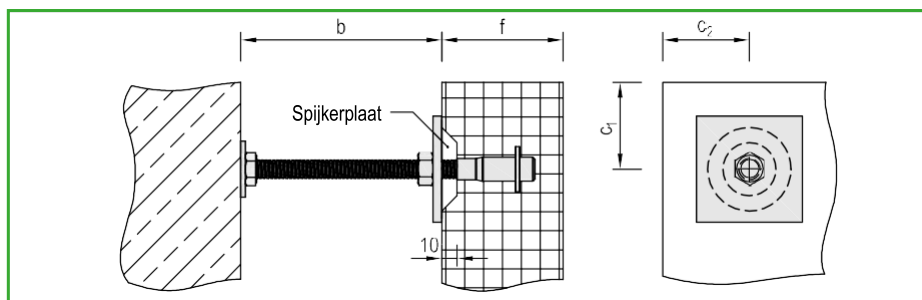
- Diameter: M12 - M20 (> op aanvraag)
- Materiaal: goedgekeurd roestvrij staal
- Certificaat: nationale technische goedkeuring

Draagvermogen (zonder wapening) $F_{D,Rd}$ (kN)

FB-	Dikte van het paneel f_{min} (mm)	Rand-afstand $C_{1,min}; C_{2,min}$ (mm)	Min. beton kwaliteit	Trek-belasting $F_{Z,Rd}$ [kN]	Drukbelasting voor de holte b in mm													
					60	80	100	120	140	160	180	200	220	240	260	280	300	
M12K	70	50	C25/30	3,15	3,15	→												3,15
M12K	85	75	C25/30	3,15	8,54	→					8,54	7,92	7,02	6,25	5,6	5,04	4,55	
M12L	100	75	C25/30	8,54	8,54	→					8,54	7,92	7,02	6,25	5,6	5,04	4,55	
M16K	80	75	C25/30	6,05	6,05	→												6,05
M16K	100	100	C25/30	6,05	12,13	→												12,13
M16L	120	100	C25/30	12,13	12,13	→												12,13
M20K	100	75	C30/37	8,8	8,8	→												8,8
M20K	120	125	C30/37	8,8	24,93	→												24,93
M20L	140	125	C30/37	24,93	24,93	→												24,93
M24K	100	100	C30/37	8,8	8,8	→												8,8
M24L	140	150	C30/37	24,93	24,93	→												24,93


Draagvermogen (met minimale wapening Q188 + drukplaat) $F_{D,Rd}$ (kN)

FB-	Dikte van het paneel f_{min} (mm)	Rand-afstand $C_{1,min}; C_{2,min}$ (mm)	Min. beton kwaliteit	Trek-belasting $F_{Z,Rd}$ [kN]	Drukbelasting voor de holte b in mm													
					60	80	100	120	140	160	180	200	220	240	260	280	300	
M12K	70	285	C25/30	3,15	12,84	→			12,84	11,64	10,20	8,97	7,92	7,02	6,25	5,60	5,04	4,55
M12L	100	350	C25/30	8,54	19,55	17,28	15,18	13,30	11,64	10,20	8,97	7,92	7,02	6,25	5,60	5,04	4,55	
M16K	80	250	C25/30	6,05	12,64	→												12,13
M16L	120	350	C25/30	12,13	30,97	→		30,97	29,43	26,75	24,28	22,04	20,02	18,21	16,59	15,16	15,16	
M20K	100	375	C30/37	8,80	22,91	→												22,91
M20L	140	500	C30/37	24,93	49,20	→				49,20	45,94	42,55	39,39	36,45	33,73	31,24	28,95	



Opmerkingen

De informatie van deze Technische Fiche (TF) is met zorg samengesteld. Desondanks is het mogelijk dat deze informatie onvolledig is en/of onjuistheden bevat. Hakron sluit alle aansprakelijkheid uit voor directe of indirecte schade, van welke aard dan ook, voortvloeiende uit het gebruik van deze informatie.

Alle genoemde gegevens gelden voor een normale toepassing en zijn naar beste weten opgesteld en geven de huidige stand van kennis en ervaring weer. De in dit blad vermelde informatie is een productbeschrijving en kan niet worden gebruikt als geschiktheids- en/of houdbaarheidsgarantie. De verwerker blijft verplicht eigen onderzoeken en testen uit te voeren teneinde de verwerking en toepassing van onze producten in hun productieproces te verantwoorden. Wijzigingen van deze TF worden niet automatisch verstrekt. De juiste en derhalve doeltreffende toepassing van onze producten valt buiten onze controle. Hierdoor kunnen wij slechts instaan voor de kwaliteit van onze producten in het kader van onze verkoop- en leveringsvoorwaarden, echter niet voor de succesvolle verwerking ervan.

Het recht om veranderingen aan te brengen, die een technische vooruitgang betekenen, behouden wij ons voor. Adviezen van onze medewerkers, die buiten het kader van deze TF vallen, moeten schriftelijk worden bevestigd.